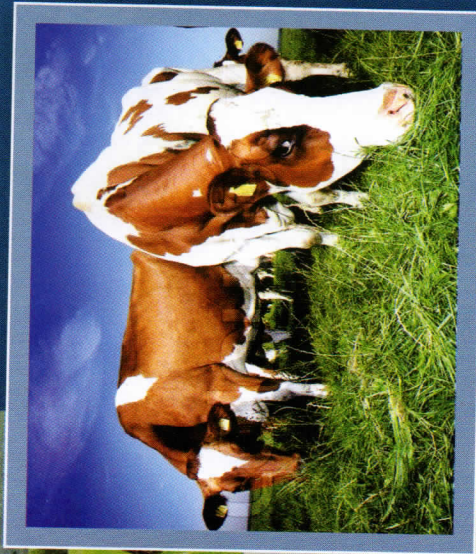


Since 1975



AN ISO 9001-2015 Certified Company

# S.P. SOLVENT PVT LIMITED

*Towards the milk revolution*

CMIL - 8300142109



Type-I  
Type-II

*Three Export Award Winner*

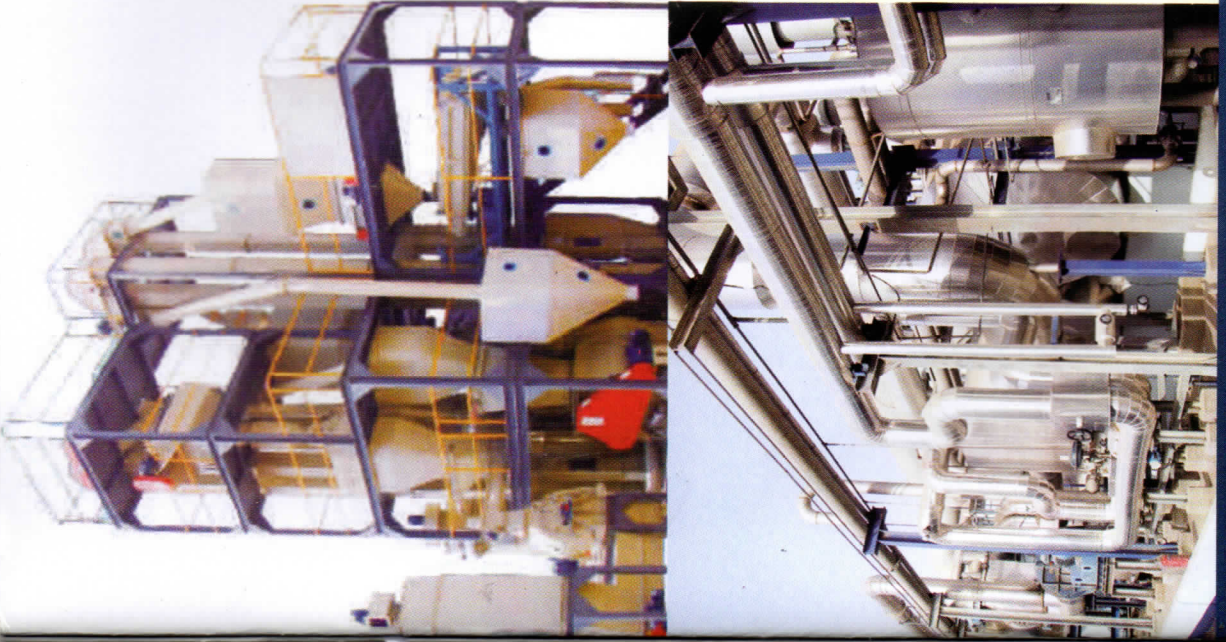


**Mr. Pawan Kumar Agrawal (M.D.)**



**Mr. Ankit Kumar Agrawal (E.D.)**

1. In the year 1975 S.P. Solvent now known as S.P. Solvent Ltd. entered the Solvent Extraction industry by setting up the very first batch type Solvent Extraction Plant in Northern India with an installed capacity of processing 25 MT of Rice Bran /day. S.P. Solvent was inaugurated by Shri K.C Pant (Hon'able Minister of Energy- Govt. of India) on 24<sup>th</sup> Dec 1975.
2. Over a period of time company expanded its capacity of batch type Solvent extraction plant to process 150 MT of Rice Bran/Day. In order to keep pace with the company's growth and expansion a 300 TPD Continuous Solvent Extraction Plant was commissioned in 2011. The Company's manufacturing unit is located in Rudrapur, Uttarakhand. Company has exported De-Oiled Rice Bran to various countries during the period between 1975 – 1995. For this export activity the company has received three export awards in the year 1980 – 1981, 1981-1982 and 1988-1989. S.P. Solvent Ltd is the prestigious ISO 9001-2008 certified company.
3. In the year 1995 a new plant was set up to manufacture balance cattle feed with an installed capacity of 50 MT/Day with Hindustan Unilever Ltd. Since the early days, S.P. Solvent Ltd. has endeavoured to supply its Cattle Feed to customers through an extensive network of dealers and retailers, which form a dedicated force behind the success of the company. Company is also supplying cattle feed to various government and private institutions like (G.B.P.U.A.T-Pantnagar, Mother Dairy, D.S. Ltd., Ananda, GOPALJEE Dairy etc.) Today S.P. Solvent Ltd. commands the resources, expertise and infrastructure to manufacture 300 MT of Live Stock Feed every day which is quality certified by Bureau of Indian Standards (BIS). Supported by our state of art production facility, which has been constantly upgraded to ensure production flexibility and achieve the highest quality parameters.
4. To add value to company's product a latest 50 MT/Day column continuous refinery was commissioned in the year 2008 to manufacture refined oils and to meet the increasing demand in the market. Presently the company has capacity to process 100 MT of crude oils/Day.
5. To add value to raw materials used in cattle feed a latest 10 MT/day LECITHIN PLANT was setup in the year 2012.
6. To add value to company's product a latest 50 MT/day SOY PRODUCT manufacturing unit affiliated to AMERICAN SOYBEAN ASSOCIATION (ASA) was setup in the year 2004.



Since 1975

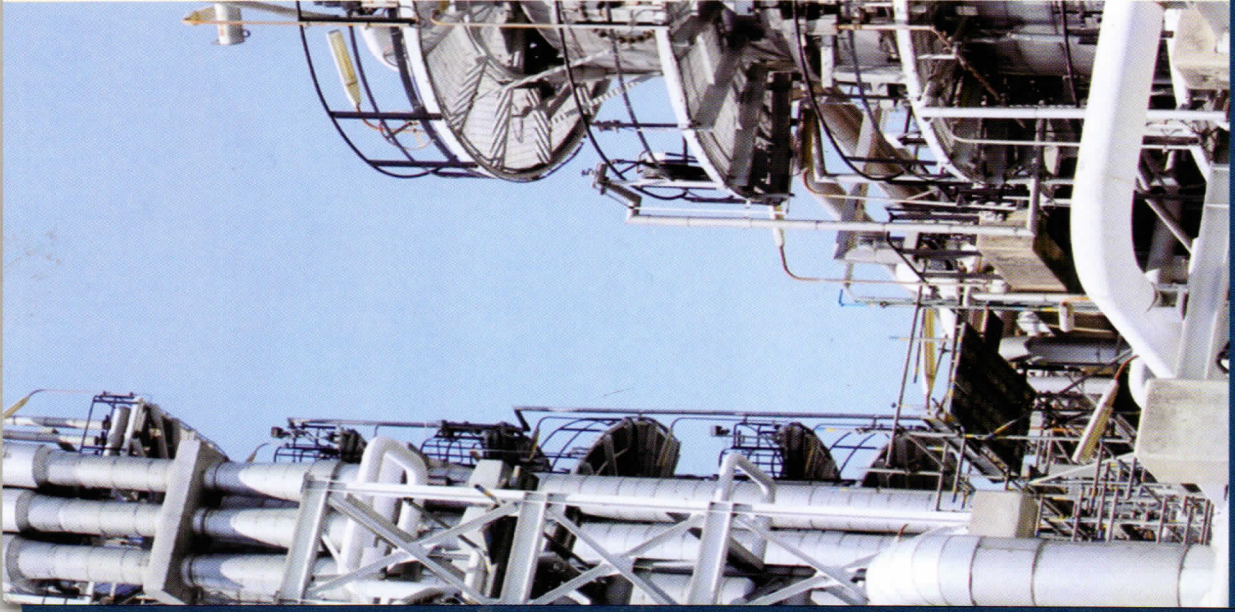


# S.P. SOLVENT PVT LIMITED

## संक्षिप्त परिचय :-

- ▶ कम्पनी की स्थापना 24 दिसम्बर 1975 में हुई ।
- ▶ कम्पनी काशीपुर रोड, रुद्रपुर, जिला रुधम सिंह नगर (उत्तराखण्ड) में स्थित है।
- ▶ कम्पनी (भारतीय मानक ब्यूरो) में पंजीकृत है।
- ▶ कम्पनी ISO 9001:2015 द्वारा प्रमाणित है।
- ▶ कम्पनी ने डी0 आयल्ड राईस ब्रान क्षेत्र में तीन निर्यात पुरस्कार जीते हैं।
- ▶ कम्पनी द्वारा निर्मित उत्पाद उच्च गुणवत्ता युक्त हैं।
- ▶ कम्पनी की बाजार में अपनी एक अलग पहचान है।
- ▶ कम्पनी पशु आहार/रातिब मिश्रण के साथ-साथ उच्च गुणवत्ता के राईस ब्रान आयल एवं डी0 आयल्ड राईस ब्रान की भी निर्माता है।

उचित लागत अधिक कमाई । अधिक दूध अधिक मलाई ।।



Since 1975



# S.P. SOLVENT PVT LIMITED

## प्रशिक्षण प्रबंध :-

1. पशु आहार निर्माण सम्बन्धी आधुनिक व तकनीकी प्रशिक्षण प्रबंध निदेशक श्री पवन कुमार अग्रवाल जी ने कन्सास स्टेट यूनिवर्सिटी (USA) एवं ऊटा स्टेट यूनिवर्सिटी (USA) से सन् 2003 से लिया है।
2. पशु आहार निर्माण सम्बन्धी आधुनिक व तकनीकी प्रशिक्षण प्रबंध निदेशक श्री अंकित कुमार अग्रवाल जी ने ऊटा स्टेट यूनिवर्सिटी (USA) से सन् 2005 में एवं कन्सास स्टेट यूनिवर्सिटी (USA) 2007 से लिया है।
3. डा0 तिलक धीमन प्रोफेसर ऊटा स्टेट यूनिवर्सिटी अमेरिका (पशु पोषण)  
डा0 ए0 बी0 मण्डल प्रिंसिपल साइन्टिस्ट CARI बरेली (उत्तर प्रदेश)  
कम्पनी समय-समय पर गोविन्द बल्लभ पन्त कृषि एवं प्रौद्योगिक विश्वविद्यालय पन्तनगर के पशु विशेषज्ञों का विशेष सहयोग प्राप्त करती है। जिनके हम विशेष आभारी हैं।

उचित लागत अतिवक कमाई। अतिवक दूध अतिवक मलाई ॥

## कम्पनी के अन्य पशु आहार उत्पाद

- घोड़ा रातिब मिश्रण (Horse Feed)
- बकरी रातिब मिश्रण (Goat Feed)
- शूकर आहार (Pig Feed)
- पैलैटेड मत्स्य आहार (Fish Feed)



सभी उत्पाद आर्डर पर 3-5 दिन में उपलब्ध करा दिये जायेंगे।

Since 1975

## रातिब मिश्रण/पशु आहार निर्माण में प्रयोग किये जाने वाले खाद्य अवयव :

पशु आहार / रातिब मिश्रण के निर्माण में मक्का, गेहूँ, जौ, ज्वार, बिनौला, दालें, अरहर चूनी, चना चूनी, मसूर चूनी, राईस ब्रान, सरसों की खली, मूंगफली खली, अलसी की खली, सोयाबीन खली, शीरा, नमक, कैल्शियम, फास्फोरस एवं विटामिन 'ए' का विशेष अनुपात में समावेश किया जाता है।

## गाय-भैंस का रातिब मिश्रण (Cattle Feed)

- प्रीमियम
- सुपर सिल्वर (टाइप- II Type - II)
- सुपर गोल्ड (टाइप- I Type - I)
- सुपर डायमण्ड (टाइप- I Type - I)
- स्पेशल भैंस आहार (Buffalo Special Feed)
- नंदनी (Calf Stater)
- Cattle Feed Supplement (SOC)
- Cattle Feed Supplement (FFS)

उचित लागत अधिक कमाई। अधिक दूध अधिक मलाई ॥

# हमारे उत्पाद

प्रीमियम / Premium



सुपर सिल्वर (टाइप / Type-II)



सुपर गोल्ड (टाइप / Type-I)



सुपर डायमंड (टाइप / Type-I)



बुफालो स्पेशल फीड



कॉल्फ स्टेटर / नंदिनी



उचित मात्रात अधिक कमाई । अधिक दूध अधिक मलाई ।।

## हमारे विशेष उत्पाद

### CATTLE FEED SUPPLEMENT (FFS)



#### MASH FORM

PROTEIN - 38-40%  
FAT - 18-20%  
PACKING - 50KG

### CATTLE FEED SUPPLEMENT (SOC)



#### CAKE FORM

PROTEIN - 42-44%  
FAT - 6-7%  
PACKING - 40/50 KG

Since 1975



नोट: पूरक आहार (सप्लीमेंट फीड) का प्रयोग पशु का दूध बढ़ाने, ज्यादा समय तक दूध देने, एवं दूध में चिकनाई की मात्रा बढ़ाने के लिए करें।  
पूरक आहार (सप्लीमेंट फीड) के प्रयोग से पशु समय से गर्मी में आता है।  
पूरक आहार (सप्लीमेंट फीड) को पशु आहार में न मिलाकर सीधा व दो समय में खिलाना चाहिए।  
पूरक आहार (सप्लीमेंट फीड) में पशु की जरूरत के सभी आवश्यक एमिनो अम्ल मौजूद है।

**मात्रा** : 1 लीटर दूध पर 100 ग्राम



उचित लागत अधिक कमाई। अधिक दूध अधिक मलाई।।

## एस० पी० मीठा चोकर (पशु आहार)

- एस० पी० मीठा चोकर पशु आहार एक फार्मूला द्वारा तैयार किया गया चोकर है।
- एस० पी० मीठा चोकर पशु आहार आवश्यक प्रोटीन, ऊर्जा व खनिज लवणों से परिपूर्ण है, इसे बाजार में बिकने वाली चोकर के स्थान पर बखूबी इस्तेमाल किया जाता है, स्वाद में बेहतर होने की वजह से पशुओं को अधिक भाता है।

Since 1975

### खिलाने की विधि :-

- एस० पी० मीठा चोकर पशु आहार को सूखा ही खिलाए।
- (दूध निकालते समय जैसे दूसरा चोकर खिलाते है वैसे ही खिलाये)

### विशेषताएं :-

- (1) अधिक सुपाच्य
- (2) आवश्यक खनिज लवणों, विटामिन्स एवं ऊर्जा से भरपूर है
- (3) अत्यधिक स्वादिष्ट होने की वजह से पशु चाव से खाता है
- (4) यह एक आदर्श चोकर है

एस० पी० मीठा पशु आहार चोकर सबके मन को भाय,  
जो एक बार ले जाय, बार - बार मँगवाये,,



उचित लागत अधिक कमाई। अधिक दूध अधिक मलाई।।





\* For Animals with 6 to 8 Ltr.  
Milk per Day.

## Premium

प्रोटीन	-	18%
फैट (वसा)	-	3%
TDN (ऊर्जा)	-	75%
Pellet Size	-	6mm

- विटामिन एवं खनिज लवण आहार में उचित मात्रा में उपलब्ध है।
- आहार, गोली (Pellet) एवं चूरा (MESH) में उपलब्ध है।
- आहार कम दूध देने वाले पशुओं के लिये उपयुक्त है।

### आहार खिलाने की विधि :-

- गाय के लिये प्रति एक लीटर दूध पर 400 ग्राम ।
- भैंस के लिये प्रति एक लीटर दूध पर 500 ग्राम देना चाहिए ।
- शरीर अनुरक्षण हेतु गाय को 1.5 किग्रा0 एवं भैंस को 2 किग्रा0 प्रतिदिन अतिरिक्त देना चाहिए ।
- इस फीड के प्रयोग से पशु समय-समय से गर्मी में आता है ।

**नोट :-** अपने पशु को समय-समय पर टीकाकरण तथा कीड़े की दवा अवश्य दिलायें ।

**रखरखाव :-** रातिब मिश्रण को नमी एवं दीवार से दूर रखें ।

**पैकिंग :-** 50 किग्रा0 एवं 25 किग्रा0 BOPP बैग में उपलब्ध ।

**वर्जित - मनुष्य एवं बिना जुगाली करने वाले पशु के लिए।**

**कृपया पशुपालक अपने पशु को निर्धारित मात्रा में उक्त पशुआहार खिलायें।**

उचित मात्रात अधिक कमाई । अधिक दूध अधिक मलाई ।।

## सुपर सिल्वर (टाइप / Type- II)

प्रोटीन	-	20%
फैट (वसा)	-	4%
TDN (ऊर्जा)	-	78%
Pellet Size	-	6mm

- विटामिन एवं खनिज लवण आहार में उचित मात्रा में उपलब्ध है।
- आहार, गोली (Pellet) एवं चूरा (MESH) में उपलब्ध है।
- आहार मध्यम दूध देने वाले पशुओं के लिये उपयुक्त है।

### आहार खिलाने की विधि :-

- गाय के लिये प्रति एक लीटर दूध पर 400 ग्राम।
- भैंस के लिये प्रति एक लीटर दूध पर 500 ग्राम देना चाहिए।
- शरीर अनुरक्षण हेतु गाय को 1.5 किग्रा0 एवं भैंस को 2 किग्रा0 प्रतिदिन अतिरिक्त देना चाहिए।
- इस फीड के प्रयोग से पशु समय से गर्मी में आता है।

**नोट :-** अपने पशु को समय-समय पर टीकाकरण तथा कीड़े की दवा अवश्य दिलायें।

**रखरखाव :-** रातिब मिश्रण को नमी एवं दीवार से दूर रखें।

**पैकिंग :-** 50 किग्रा0 एवं 25 किग्रा0 BOPP बैग में उपलब्ध।

वर्जित - मनुष्य एवं बिना जुगाली करने वाले पशु के लिए।  
कृपया पशुपालक अपने पशु को निर्धारित मात्रा में उक्त पशुआहार खिलायें।



\* For Animals with 8 to 10 Ltr.  
Milk per Day.

उचित मात्रा में आहार देना चाहिए। अधिक दूध अधिक मलाई।

## सुपर गोल्ड (टाइप / Type- I) (S)

प्रोटीन	-	22%
फैट (वसा)	-	5%
TDN (ऊर्जा)	-	82%
Pellet Size	-	4mm

- विटामिन एवं खनिज लवण आहार में उचित मात्रा में उपलब्ध है।
- आहार, गोली (Pellet) एवं चूरा (MESH) में उपलब्ध है।
- आहार अच्छे दूध देने वाले पशुओं के लिये उपयुक्त है।

### आहार खिलाने की विधि:-

- गाय के लिये प्रति एक लीटर दूध पर 400 ग्राम।
- भैंस के लिये प्रति एक लीटर दूध पर 450 ग्राम देना चाहिए।
- शरीर अनुरक्षण हेतु गाय को 1.25 किग्रा0 एवं भैंस को 1.5 किग्रा0 प्रतिदिन अतिरिक्त देना चाहिए।
- इस फीड के प्रयोग से पशु समय से गर्मी में आता है।
- **नोट:-** अपने पशु को समय-समय पर टीकाकरण तथा कीड़े की दवा अवश्य दिलायें।

**रखरखाव:-** रातिब मिश्रण को नमी एवं दीवार से दूर रखें।

**पैकिंग:-** 50 किग्रा0 BOPP बैग में उपलब्ध।

**वर्जित - मनुष्य एवं बिना जुगाली करने वाले पशु के लिए।**  
**कृपया पशुपालक अपने पशु को निर्धारित मात्रा में उक्त पशुआहार खिलायें।**



**\* For Animals with 10 to 12 Ltr.  
Milk per Day.**

उचित लागत अधिका कमाई। अधिका दूध अधिका मलाई।।

### सुपर डायमण्ड (टाइप / Type- I)

प्रोटीन	-	24%
फैट (वसा)	-	6%
TDN (ऊर्जा)	-	84%
Pellet Size	-	4mm

- विटामिन एवं खनिज लवण आहार में उचित मात्रा में उपलब्ध है।
- आहार, गोली (Pellet) एवं चूरा (MESH) में उपलब्ध है।
- आहार अच्छे दूध देने वाले पशुओं के लिये उपयुक्त है।

#### आहार खिलाने की विधि:-

- गाय के लिये प्रति एक लीटर दूध पर 400 ग्राम।
- भैंस के लिये प्रति एक लीटर दूध पर 450 ग्राम देना चाहिए।
- शरीर अनुरक्षण हेतु गाय को 1.5 किग्रा0 एवं भैंस को 1.5 किग्रा0 प्रतिदिन अतिरिक्त देना चाहिए।
- इस फीड के प्रयोग से पशु समय से गर्मी में आता है।

**नोट:-** अपने पशु को समय-समय पर टीकाकरण तथा कीड़े की दवा अवश्य दिलायें।

**रखरखाव:-** रातिब मिश्रण को नमी एवं दीवार से दूर रखें।

**पैकिंग:-** 50 किग्रा0 BOPP बैग में उपलब्ध।

वर्जित - मनुष्य एवं बिना जुगाली करने वाले पशु के लिए।  
कृपया पशुपालक अपने पशु को निर्धारित मात्रा में उक्त पशुआहार खिलायें।



\* For Animals with 12 to 18 Ltr.  
Milk per Day.

उचित लागत अधिक कमाई। अधिक दूध अधिक मलाई ॥

## Buffalo Special Feed

प्रोटीन	-	24%
फैट (वसा)	-	7%
TDN (ऊर्जा)	-	90%
Pellet Size	-	4mm

- उच्च क्वालिटी के विटामिन एवं खनिज लवण आहार में उचित मात्रा में उपलब्ध है।
- आहार, गोली (Pellet) में उपलब्ध है।
- अवश्यकता अनुसार प्रोटीन में वसा युक्त आहार की विशेष मात्रा अधिक दूध देने वाली भैसों के लिये सर्वोत्तम पशु आहार।

### आहार खिलाने की विधि :-

- भैंस के लिये प्रति एक लीटर दूध पर 400 ग्राम।
  - इस फीड के प्रयोग से पशु समय से गर्मी में आता है।
- नोट :-** अपने पशु को समय-समय पर टीकाकरण तथा कीड़े की दवा अवश्य दिलायें।

**रखरखाव :-** पशु आहार को नमी, धूप एवं दीवार से दूर रखें।

**पैकिंग :-** 50 किग्रा BOPP बैग में उपलब्ध।

वर्जित - मनुष्य एवं बिना जुगाली करने वाले पशु के लिए।  
कृपया पशुपालक अपने पशु को निर्धारित मात्रा में उक्त पशुआहार खिलायें।



उचित लागत अधिक कमाई। अधिक दूध अधिक मलाई।।

## Calf Stater / नंदिनी

प्रोटीन	-	22%
फैट (वसा)	-	4%
TDN (ऊर्जा)	-	80%
Pellet Size	-	4mm

- विटामिन एवं खनिज लवण आहार में उचित मात्रा में उपलब्ध है।
- आहार, गोली (Pellet) एवं चूरा (MESH) में उपलब्ध है।
- जड़ी बूटियों को आहार में आवश्यक मात्रा में मिलाया गया है।

### आहार खिलाने की विधि:-

- खुराक की शुरुआत 25 ग्राम से करनी है।
- खुराक 6 हफ्ते के बाद शुरु करनी है।
- 150 ग्राम मिश्रण बच्चे की उम्र माह में।
- जैसे:- 150 ग्राम 3 माह की बछिया, 450 ग्राम प्रतिदिन।
- लाभ :- बछड़ा-बछड़ी, कटड़ा-कटिया का विकास समय से होना।
- रखरखाव : रातिब मिश्रण को नमी एवं दीवार से दूर रखें।
- पैकिंग : 25 किग्रा0 BOPP बैग में उपलब्ध।

वर्जित - मनुष्य के लिए।

कृपया पशुपालक अपने पशु को निर्धारित मात्रा में उक्त पशुआहार खिलायें।



उचित मात्रा में अधिक कमाई। अधिक दूध अधिक मलाई।

## पशु दाना आहार खिलाने की विधि :

- हमारे द्वारा निर्मित किसी भी पशु आहार (गोली, चूरी) को सूखा खिलायें। यदि सानी करके खिलाना हो तो दूध निकालने के आधा घण्टा पहले हरे एवं सूखे चारे के साथ मिलाकर खिलाना चाहिए।
- बेहतर परिणाम के लिए पशु आहार को पशु की निर्धारित मात्रा में आवश्यकता अनुसार खिलायें। शरीर अनुरक्षण हेतु : 1.5 किग्रा० से 2 किग्रा० प्रतिदिन एवं दूध प्राप्त करने के लिए :
  - गाय : 1 लीटर पर 400 ग्राम
  - भैंस : 1 लीटर पर 500 ग्राम
- सप्लीमेंट फीड का प्रयोग पशु का अतिरिक्त दूध बढ़ाने, ज्यादा समय तक दूध देने एवं दूध में चिकनाई की मात्रा बढ़ाने के लिए करें।

**मात्रा** : 1 लीटर दूध पर 100 ग्राम

(नोट : सप्लीमेंट फीड को पशु आहार में न मिलाकर सीधा व दो समय में खिलाना चाहिए)

## गर्भित पशुओं के लिए :

- 6 माह से अधिक गर्भित पशुओं को प्रतिदिन 1.5 किग्रा० से 2.0 किग्रा० पशु आहार हरे एवं सूखे चारे के साथ खिलाना चाहिए।
- हमारे द्वारा निर्मित पशु आहार को खिलाने पर अतिरिक्त रूप से विटामिन एवं खनिज लवण (Mineral) देने की आवश्यकता नहीं है।

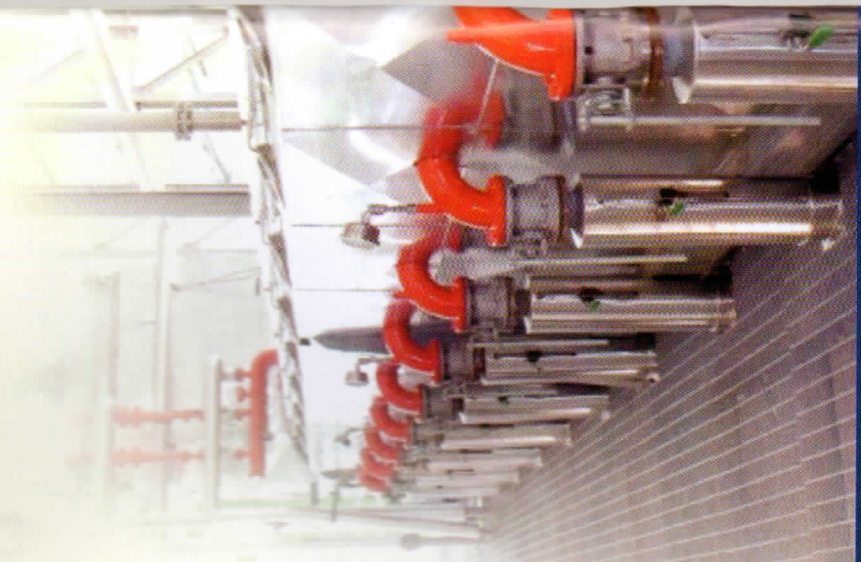
उचित लागत अधिक कमाई। अधिक दूध अधिक मलाई ॥

## विशेषताएँ

- कंपनी द्वारा निर्मित पशु आहार में A.B. Vista कंपनी द्वारा बनाया गया यीस्ट प्रयोग किया जाता है जिससे पशु तंदरूस्त, सेहतमंद व ज्यादा दूध उत्पादन करता है।
- कंपनी द्वारा निर्मित पशु आहार में सोडा बाई कार्बोनेट डाला जाता है जिससे पशु का हाजमा ठीक रहता है और अफारा नहीं बनता है।
- हमारे द्वारा निर्मित पशु आहार प्राकृतिक खाद्य अवयवों द्वारा बनाया गया है।
- कंपनी द्वारा निर्मित पशु आहार में कारगिल कंपनी द्वारा बनाये गए मिनरल, विटामिन का प्रयोग होता है।
- हमारे द्वारा उत्पादित आहार में कोई भी पशु उत्पाद प्रोटीन एवं पशु वसा स्रोत का प्रयोग नहीं किया गया है।
- हमारे द्वारा निर्मित प्रत्येक पशु आहार में, पशु की आवश्यकतानुसार उचित मात्रा में विटामिन, खनिज लवण एवं 16 जड़ी बूटियों (Herbal) का प्रयोग किया गया है।
- हमारे द्वारा निर्मित पशु आहार को उच्च तकनीक द्वारा तैयार किया गया है।
- हमारी तकनीक सुरक्षित फीड का उत्पादन करती है।
- कंपनी द्वारा निर्मित पशु आहार में फैंट के लिए राईस-ब्रान लैसिथिन का उपयोग होता है।
- प्रभावशाली पाचन के लिए स्टीम से पकाया जाता है जो कि बेल्लिजयम की तकनीक पर आधारित है।
- संतुलित पशु दाना आहार खिलाने से पशु के दूध उत्पादन में वृद्धि के साथ-साथ प्रजनन क्षमता बनाये रखते हुए व बीमारियों से बचाव के साथ शारीरिक रूप से स्वास्थ्य बना रहता है।

**कृपया पशुपालक अपने पशु को निर्धारित मात्रा में उक्त पशुआहार खिलायें।**

**उचित लागत अधिका कमआई । अधिका दूध अधिका मलाई ॥**





## प्रबंधन (Management)

- अपने पशुओं को परिवार का एक सदस्य मानते हुए बच्चों की तरह प्यार करें।
- पशुओं को प्रतिदिन नहलाना चाहिए (गर्मी में 2 समय)
- वयस्क पशुओं को अधिक से अधिक पानी पिलाना चाहिए (गर्मी में विशेष ध्यान रखें) कम से कम 40-50 लीटर प्रतिदिन अथवा अवस्था व उत्पादन अनुसार।
- पशुओं को रातिब मिश्रण के अतिरिक्त उचित मात्रा में उच्च गुणवत्ता वाला हरा एवं सूखा चारा भी देना चाहिए।
- अपने पशुओं को साफ-सुथरे एवं हवादार बाड़े में रखें। बाड़े की समय-समय सफाई करते रहें।
- नांद/खोर/खुलड़ी की नियमित सफाई करके चारा खिलाना चाहिए।
- पशु को प्रत्येक चार माह पर कीड़ों की दवाई दें अथवा चिकित्सक के परामर्श अनुसार कीड़े की दवाई दें।
- खुरपका व मुहपका का टीकाकरण नियमित से कराना चाहिए।
- अपने पशु के ऊपर प्रतिदिन गहरी नजर रखें। सुस्त अथवा अस्वस्थ होने पर तुरन्त डाक्टर की सलाह लेनी चाहिए।
- पशु को अधिक गर्मी एवं अधिक सर्दी से बचायें एवं कीचड़ अथवा गन्दगी में कभी भी पशु को न बांधें।
- दूध निकालने से पूर्व थनों की सफाई करें एवं दूध निकालने के बाद आधा घण्टा तक पशु को नीचे न बैठने दें, इससे थनैला रोग से बचाव होता है।
- पशुओं को अपने परिवार का सदस्य समझें।

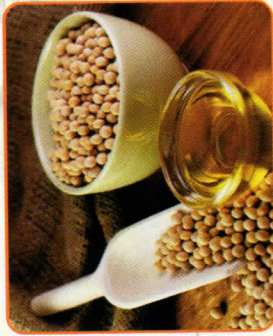


उचित लागत अधिक कमाई। अधिक दूध अधिक मलाई ॥

Since 1975



### Other Our Products



**Cold Pressed Virgin Soybean Oil**



**D.O.R.B. (De-Oiled Rice Bran)**



**Healthy Chemical Free Soy Protein Supplement**



**Refined Rice Bran Oil**

CML - 8300142109



IS2052:2009

Type-1  
Type-2



उचित लागत अधिक कमाई । अधिक दूध अधिक मलाई ॥

**Rice Bran Oil Refinery**



## **S.P. SOLVENT PVT LIMITED**

अच्छे प्रोडक्ट्स - वाजिब दाम

अच्छे रिश्ते - उम्र भर

आप से ही है - हमारी पहचान

Since 1975



## **S.P. SOLVENT PVT LIMITED**

Kashipur Road, Rudrapur (U.S.Nagar) U.K. Mob. +91 8533842400, +91 7055509058

E-mail : [spsolvent@gmail.com](mailto:spsolvent@gmail.com)